

# Fasering Groenekadeweg 2020

Legenda:

Werkvak

Bypass

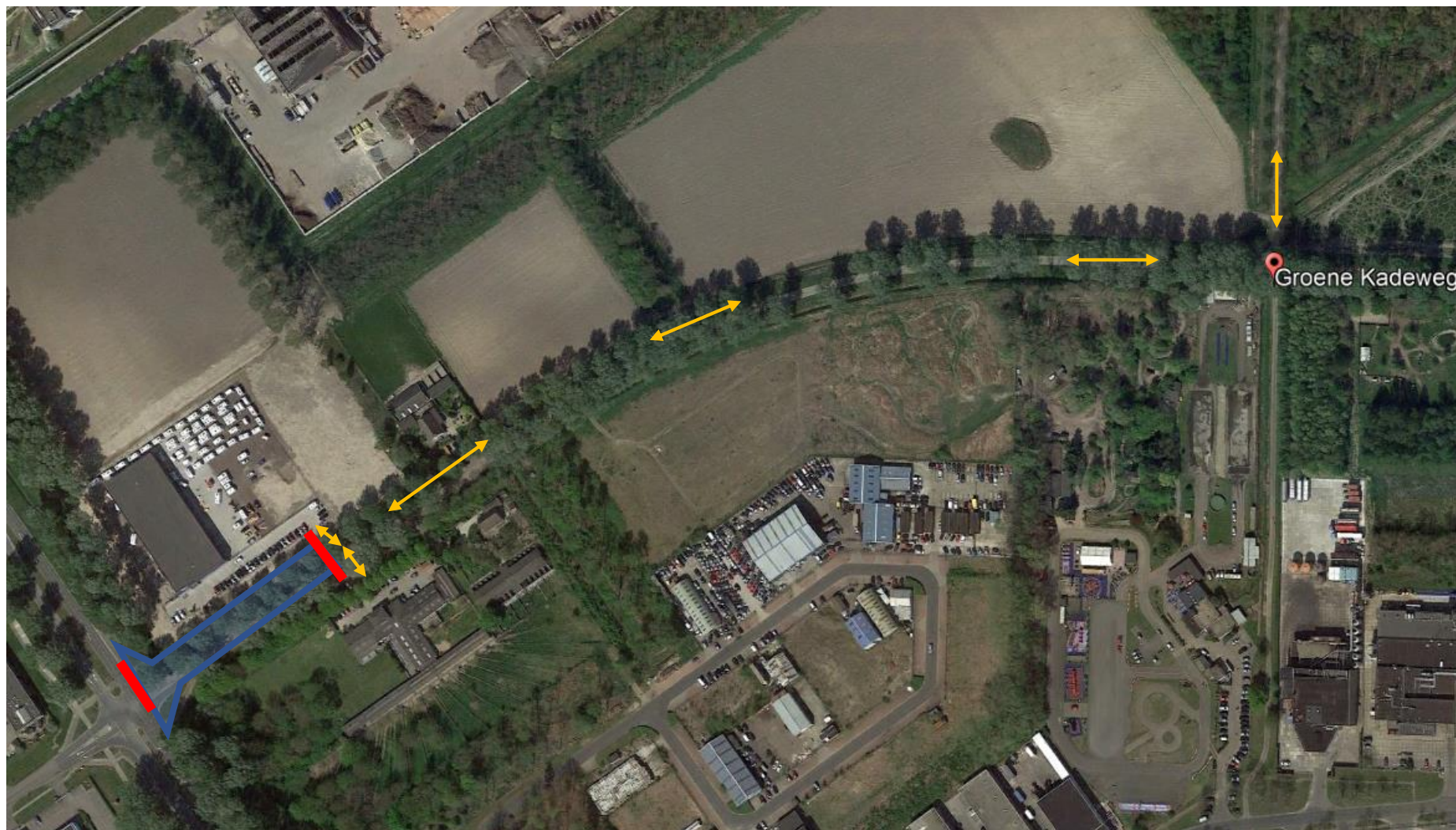
Afzetting

Verkeersstroom

Parkeervoorziening

# Fase 1 (2-3-20 t/m 6-3-20)

- Fase 1 loopt van de Grote Vaartweg tot de inrit van het asiel. In deze fase wordt de weg een paar dagen afgesloten waarop daarna over de puinbaan gereden kan worden. Caravanbedrijf is gedurende de uitvoering bereikbaar via de HW Heinsiusweg.



# Fase 2 (9-3-20 t/m 13-3-20)

- Vanaf asiel tot de woning. Dierenpension en het Caravanbedrijf bereikbaar via de puinbaan. De woning via de HW Heinsiusweg.



# Fase 3 (16-3-20 & 20-3-20)

- In fase 3 worden fase 1 en 2 geasfalteerd. De constructie wordt gelijk afgebouwd met 3 lagen asfalt.



# Fase 4 (23-3-20 t/m 10-4-20)

- In fase 4 wordt de verbreding gerealiseerd en de puinbaan gereed gemaakt. Alle stakeholders zijn bereikbaar. Stichting Dierentehuis via de HW Heinsiusweg.



# Fase 5 (14-4-20 t/m 17-4-20)

Parkeervoorziening

- Alle stakeholders bereikbaar via de Grote Vaartweg.
- In overleg met Stichting Dierentehuis bepalen of weekendwerk mogelijk is. Er is hier geen ruimte voor een bypass. Andere optie is tijdelijke parkeervoorzieningen realiseren en een loopvoorziening maken om het werkvak heen.



# Fase 6 (20-4-20 t/m (24-4-20)

- In fase 6 wordt er geasfalteerd. In deze fase wordt in één dag de volledige asfaltconstructie gerealiseerd.

